

## ADOLESCENT



Être à l'aise dans mes  
baskets de collègien, lycéen

Comprendre comment j'apprends

Réfléchir à mon projet  
d'orientation, de formation

### Pourquoi?

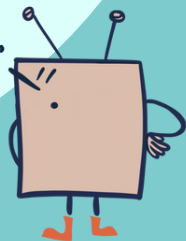
**PARTAGER** un temps convivial autour d'un goûter

**DISCUTER** avec des bénévoles et d'autres jeunes de mes apprentissages scolaires, de mon avenir, de mes centres d'intérêts

**DÉCOUVRIR** des lieux près de chez moi : expositions, médiathèques, skate-parks...

**JOUER** en participant à des ateliers d'activités manuelles, de théâtre ou de cuisine

### C'est Quoi ?



En ayant un soutien méthodologique et organisationnel dans mes apprentissages

En disposant d'un lieu pour se poser à plusieurs, différent de la maison qui permet d'être petits groupes de pairs

En étant accompagné par des adultes de confiance qui peuvent m'aider dans la construction de mon avenir

En allant régulièrement aux séances

### Comment ?

# CLAS35

MAIRIE DE NOYAL-SUR-VILAINE

Référentes : Klervi ALLAIN et  
Anne-Sophie BANQUETEL

## Les publics

CM2/Collège

## Les objectifs

- Développer l'autonomie de l'enfant
- Accompagner son organisation méthodologique
- Travailler sa capacité de vie en collectif

## Les séances

Après un temps d'accueil l'enfant sera accompagné dans son travail personnel puis pourra participer à une activité collective favorisant son rapport aux apprentissages.

## Les horaires

Deux séances par semaine :  
Mardi de 17h à 18h30  
Jeudi de 17h à 18h30  
Un vendredi soir par mois :  
"A la découverte de son territoire"

## VOTRE CONTACT

Klervi ALLAIN et Anne-Sophie  
BANQUETEL  
02.99.00.66.34  
clas@noyalsurvilaine.fr  
Espace Nominoë  
Rue Julien Neveu  
35530 Noyal-Sur-Vilaine

